

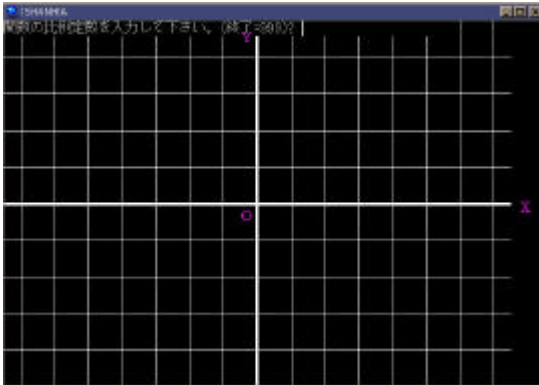


反比例のグラフの特徴を見つけるには

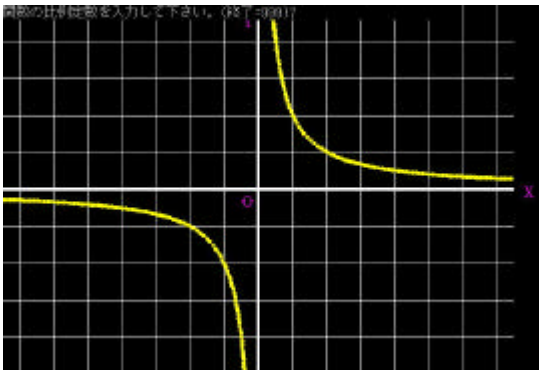
14110 反比例のグラフ:比例定

比例定数を入力し、反比例のグラフをいくつか重ねて表示することができるソフトである。

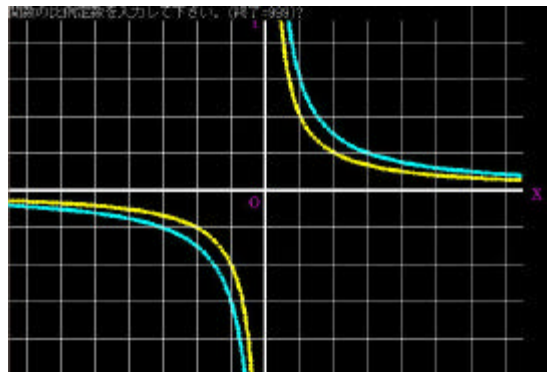
初期画面



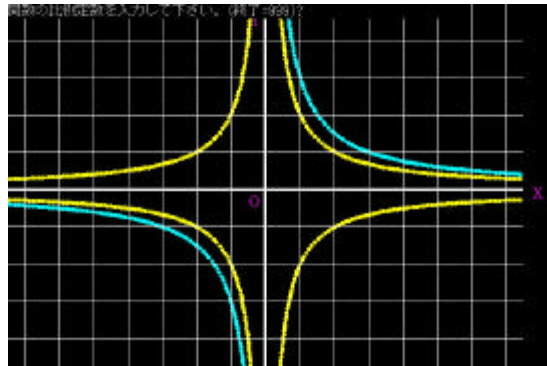
比例定数を入力して、エンターキーを押すと、反比例のグラフが表示される。



次のグラフの比例定数を入力するとグラフを重ねて表示することができる。



比例定数が負の数のグラフも表示することができる。



比例定数の絶対値の大小に注目させる。  
比例定数の符号の違いに注目させる。

反比例のグラフの特徴をまとめる。

比例にも同様なソフトがある。

( 1 4 0 9 0 )

ポイント

比例定数が違う反比例のグラフを重ねて表示することで、そのグラフの特徴に気づかせたい。