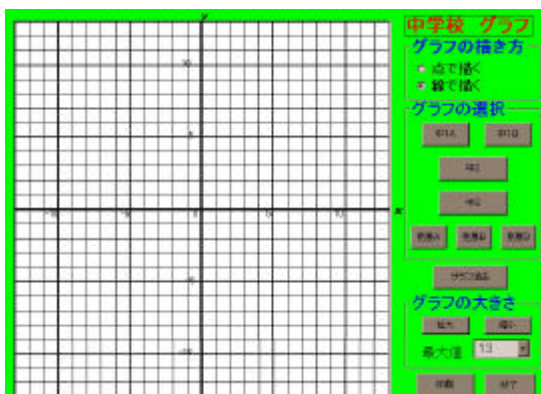


いろいろなグラフを視覚的にとらえるには

14070 グラフ

いろいろな比例や反比例などのグラフを表示することができるソフトである。  
(拡大縮小, 印刷可)

初期画面

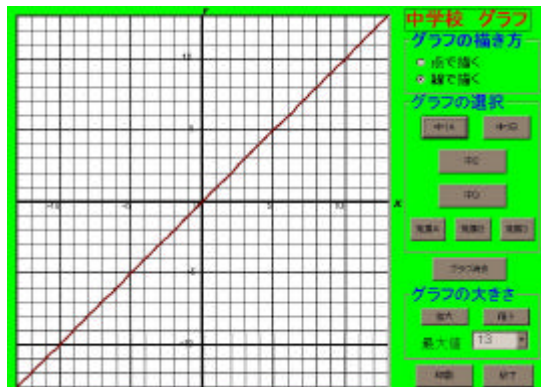


グラフの描き方を選択する。

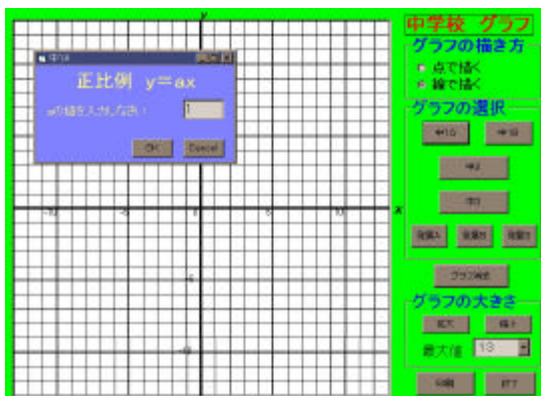
グラフを選択し, 比例定数を入力する。

グラフが表示される。

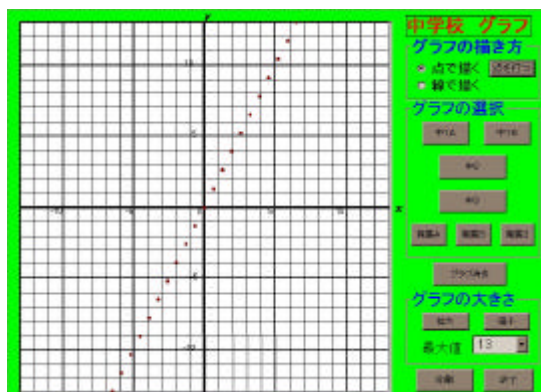
(10本まで重ねられる。)



拡大, 縮小したり, 点でグラフを表示したりもできる。



- ・ 中1 A を選択した場合  
比例定数からグラフをイメージさせる。



いろいろな比例定数を入力して, そのグラフのイメージをもてるようにする。

- ・ 印刷もできる。  
反比例のグラフも表示することができる。また今後, 中2, 中3でも利用することができる。

ポイント

比例, 反比例のグラフを表示することを通して, そのグラフの特徴をとらえさせたい。